

VI Congreso Internacional de Educación Médica

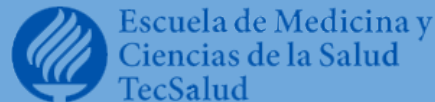


Medicina de Estilo de Vida: una respuesta a la educación médica del futuro.

Como integrar la Medicina de Estilo de Vida en el currículo

Introducción al Taller

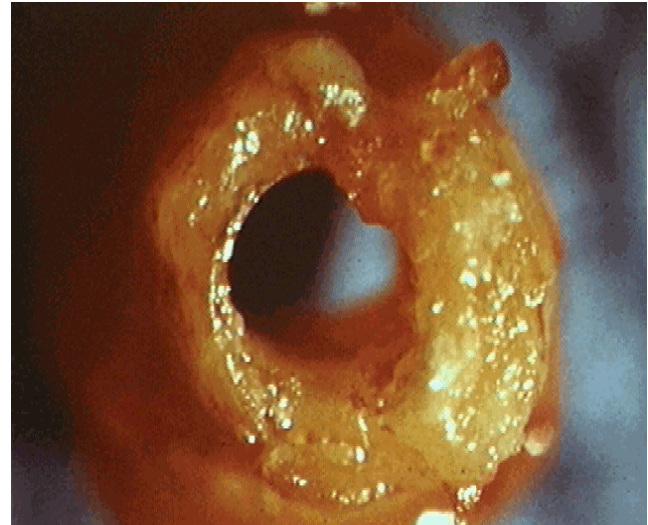
Dr. Nahum Garcia



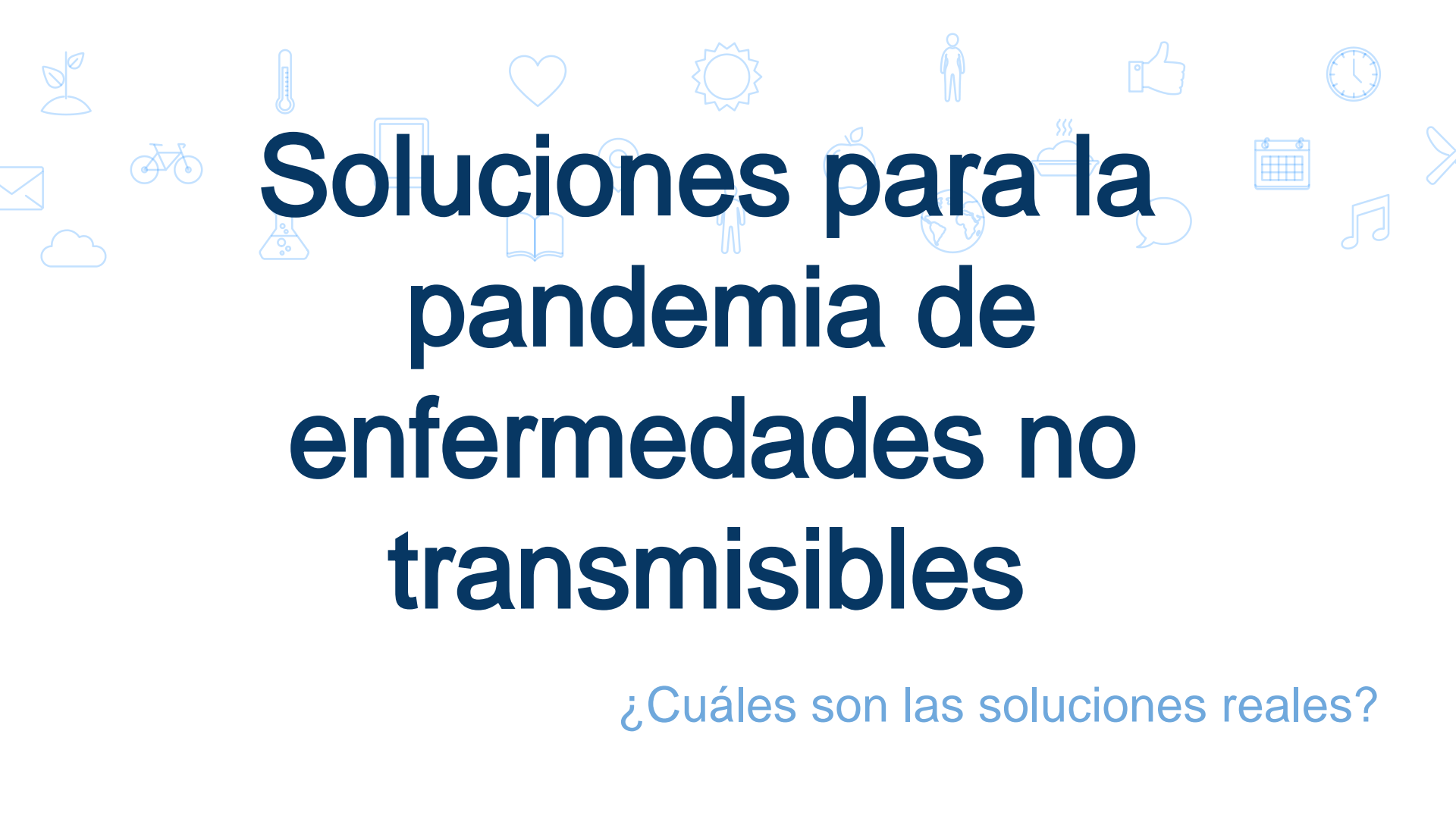
Mazatlán, Sinaloa, México, a 17 de junio de 2018



Arteria coronaria con obstrucción
del 99% del lumen



Regresión de la aterosclerosis
mediante estilo de vida saludable



Soluciones para la pandemia de enfermedades no transmisibles

¿Cuáles son las soluciones reales?

La idea principal



Cuando la prescripción es el estilo de vida saludable

Cuando el estilo de vida es malo...la medicina es poco útil.



Cuando el estilo de vida es bueno...la medicina casi no es necesaria.

Paráfrasis de un antiguo proverbio Ayurveda de India

Objetivo del taller

"Concientizar acerca de la necesidad de incorporar la Medicina de Estilo de Vida en el currículo de medicina"

VI Congreso Internacional de Educación Médica

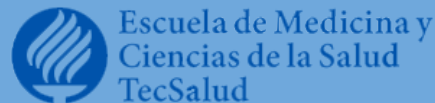


Medicina de Estilo de Vida: una respuesta a la educación médica del futuro.

Como integrar la Medicina de Estilo de Vida en el currículo

Experiencia de la Universidad de Morelia

Dr. Nahum Garcia



Mazatlán, Sinaloa, México, a 17 de junio de 2018



“Educa para el desarrollo y el bienestar integrales, con un modelo educativo sustentable que promueve la investigación , el servicio abnegado y la visión misionera con la esperanza adventista de un mundo nuevo”.

Misión de la Universidad de Montemorelos

Modificaciones
curriculares

Asignaturas de
Medicina de
Estilo de Vida

Plan 1985

- ▶ Estilo de Vida Saludable
- ▶ Nutrición

Plan 2000

- ▶ Estilo de Vida Saludable
- ▶ Nutrición Clínica

Modificaciones
curriculares

Asignaturas de
Medicina de
Estilo de Vida

Plan 2010

- ▶ Estilo de Vida Saludable
- ▶ Nutrición Clínica
- ▶ Intervención en Estilo de Vida:
 - *Dieta y ejercicio*
 - *Educación para la salud*
 - *Manejo del estrés*
 - *Prevención y control de adicciones*

Plan 2018

- ▶ Estilo de Vida Saludable
- ▶ Introducción al Modelo de Salud
- ▶ Cambio de comportamiento en Salud
- ▶ Medicina de Estilo de Vida:
 - *Descanso y sueño*
 - *Ejercicio como medicina*
 - *Autocontrol y manejo del estrés*

Modificaciones
curriculares

Asignaturas de
Medicina de
Estilo de Vida

Plan 2018

- ▶ Medicina de Estilo de Vida:
 - *Nutrición
Clínica*
 - *Salud y
Espiritualidad*
 - *Prevención y
cesación de
adicciones*

- ▶ Rotación de
Medicina de Estilo
de Vida

Resumen

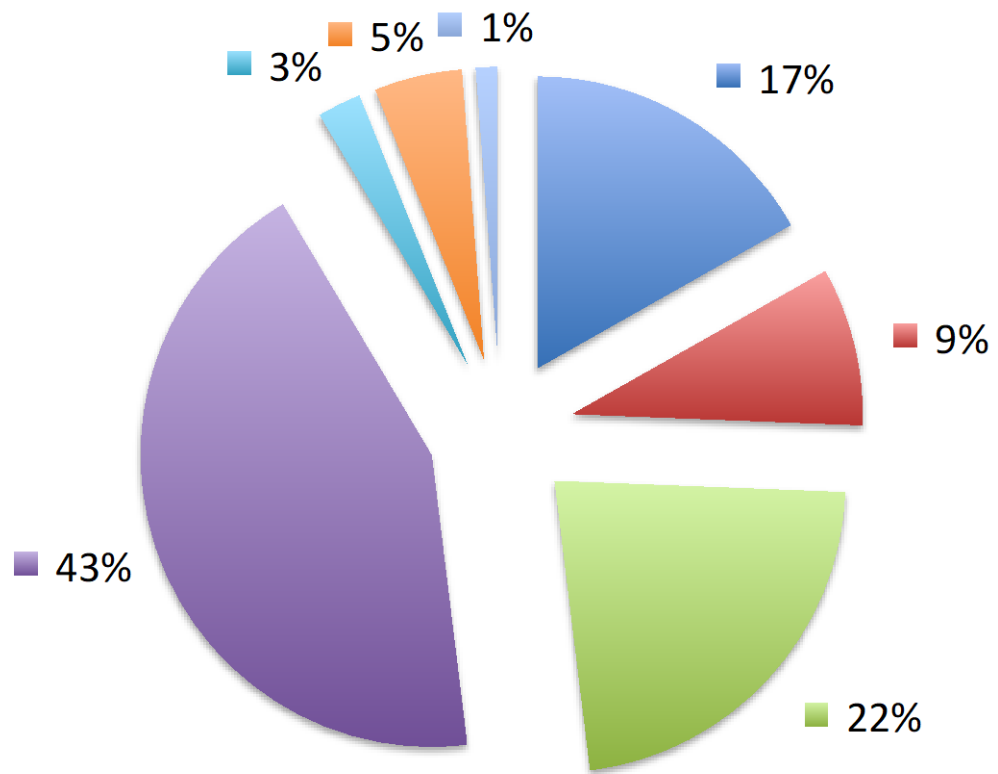
Plan	Asignaturas
1985	2
2000	2
2010	6
2018	10



Modificación curricular “Diamante”

Medicina de Estilo de Vida en el currículo

Distribución
de los
créditos (410)
por área



- Cosmovisión
- Modelo de Salud
- Ciencias básicas
- Ciencias clínicas
- Sociomédicas
- Investigación
- Integradoras

Primer año



Introducción al Modelo de Salud



Estilo de Vida Saludable



Cambio de comportamiento en salud



Descanso y sueño



Ejercicio como medicina



Autocontrol y manejo del estrés



Nutrición Clínica



Rotación de Medicina de Estilo de Vida



Salud y espiritualidad



Prevención y cesación de adicciones

Segundo año

Tercer año

Cuarto año

Quinto año

Área del Modelo de Salud

Competencias

Transfiere de modo pertinente e innovador el conocimiento profesional a situaciones laborales reales.

Realiza un diagnóstico clínico que permita establecer e instrumentar planes de prevención, tratamiento y rehabilitación.

Fundamenta sus decisiones en la mejor evidencia científica disponible, considerando al paciente como una unidad con aspectos biológicos, psicológicos, sociales y espirituales inseparables.

Aborda los problemas de salud utilizando el método científico.

Realiza intervenciones de Medicina basadas en el modelo de salud de la UM.

Conclusiones

- ▶ La Medicina de Estilo de Vida...
 - Está basada en evidencia
 - Es de bajo costo
 - Es efectiva
 - No tiene efectos colaterales, excepto los benéficos
- ▶ Es la respuesta a la pandemia de enfermedades no transmisibles.
- ▶ Es necesario que los estudiantes y profesionistas de la salud adquieran competencias en Medicina de Estilo de Vida.

Conclusiones

- ▶ Cada vez hay mas escuelas de medicina a nivel internacional que están incorporando la Medicina de Estilo de Vida en el curriculo de pre y posgrado.
- ▶ La certificación para la práctica de la medicina de estilo de vida en latinoamérica está a cargo de LALMA - IBLM.



¡Gracias!

 dirfacsa@um.edu.mx

 nahum.garcia@lalma.co

 Nahum García

 +52 1 (826) 106 9112